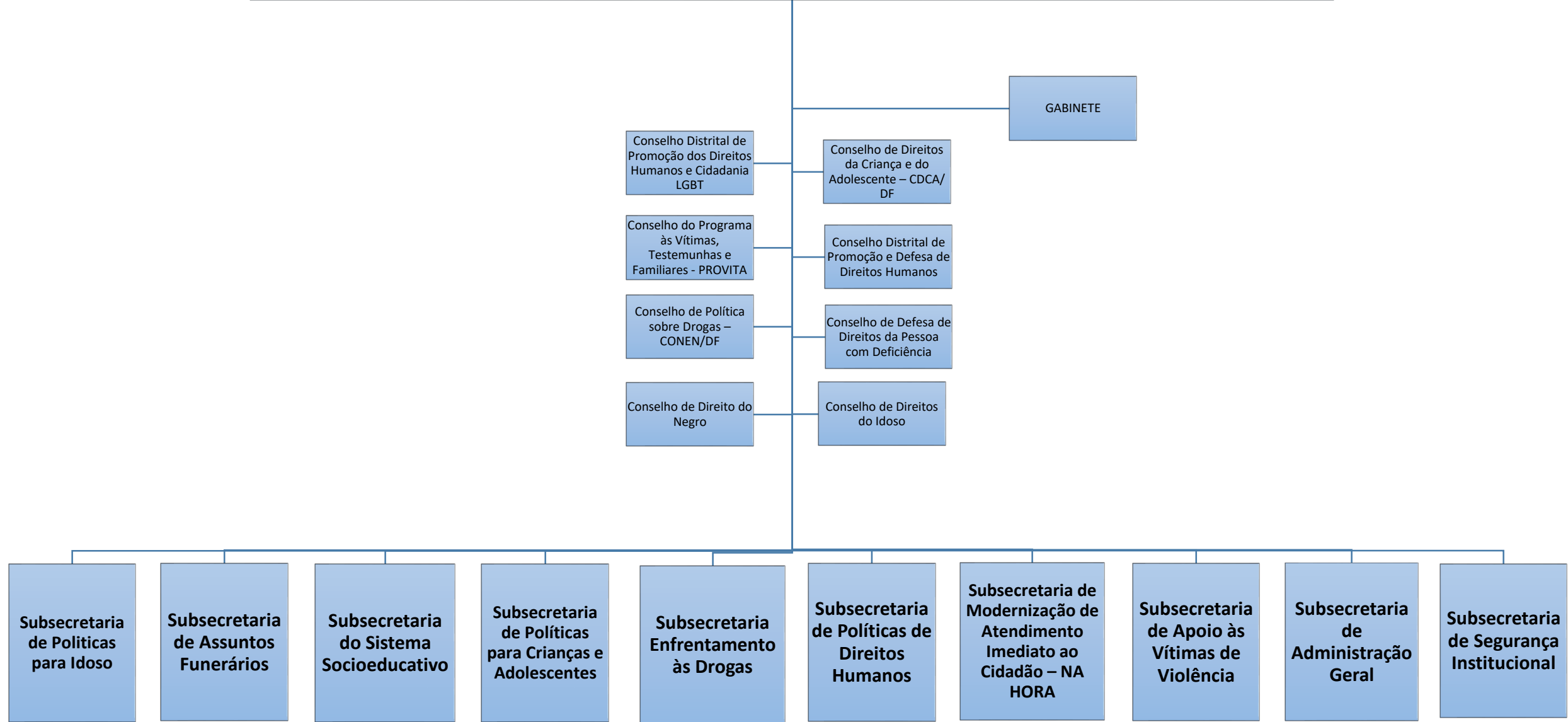
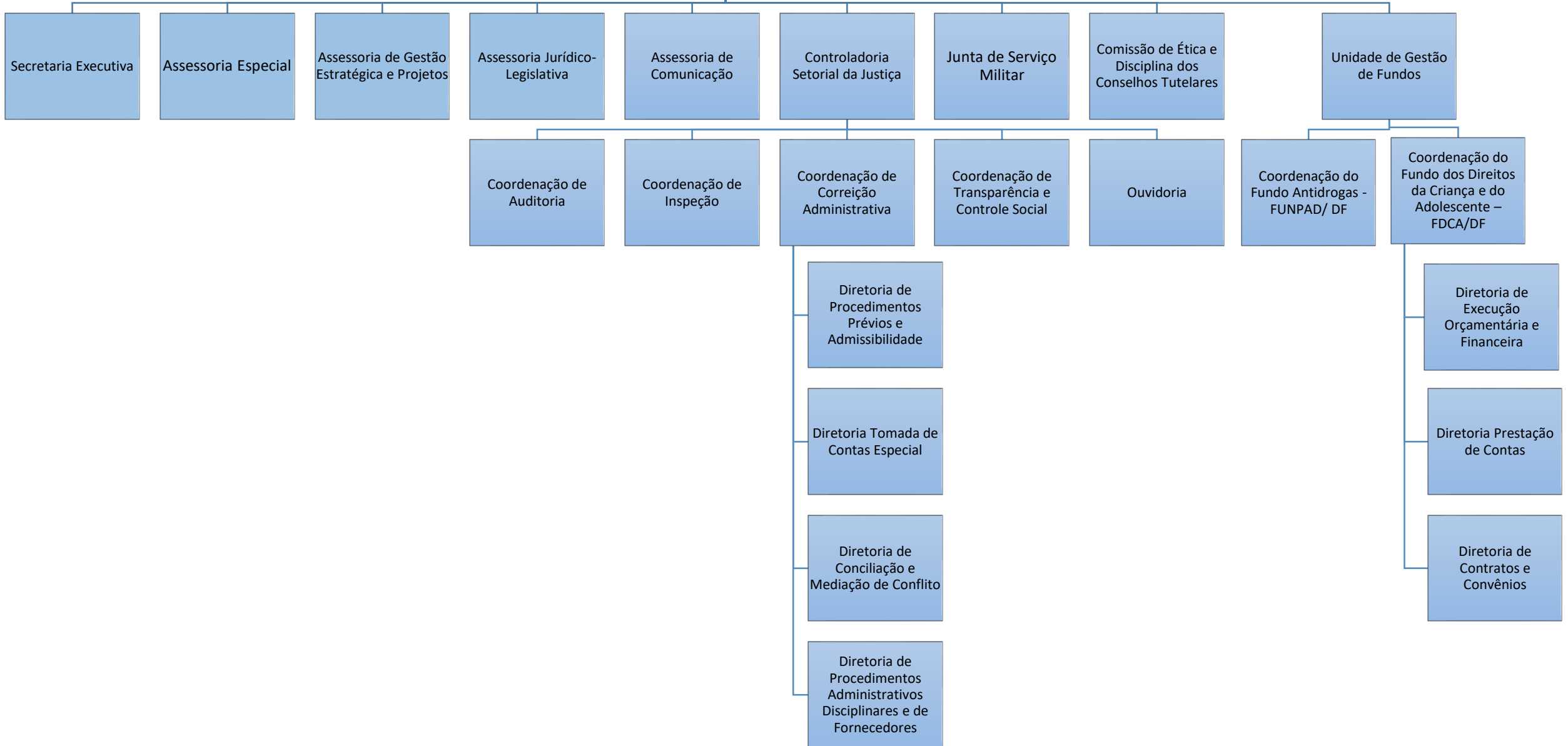


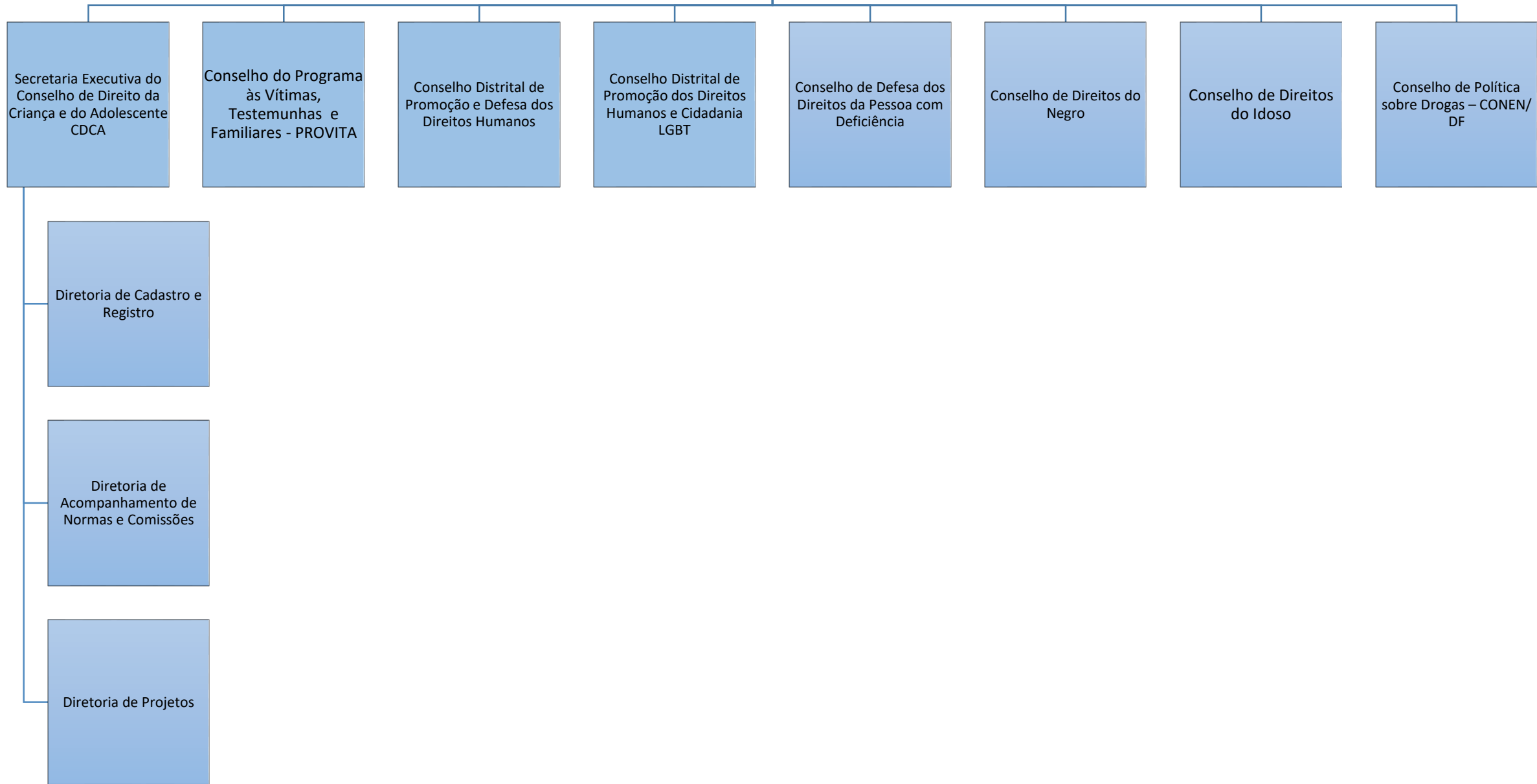
# SECRETARIA DE ESTADO DE JUSTIÇA E CIDADANIA DO DISTRITO FEDERAL



# GABINETE



# GABINETE - Vinculados



**SUBSECRETARIA DE POLÍTICAS PARA IDOSO**

```
graph TD; A[SUBSECRETARIA DE POLÍTICAS PARA IDOSO] --> B[Diretoria de Programas de Integração Social]; A --> C[Diretoria de Programas Para Conscientização de Familiares];
```

Diretoria de Programas de Integração Social

Diretoria de Programas Para Conscientização de Familiares

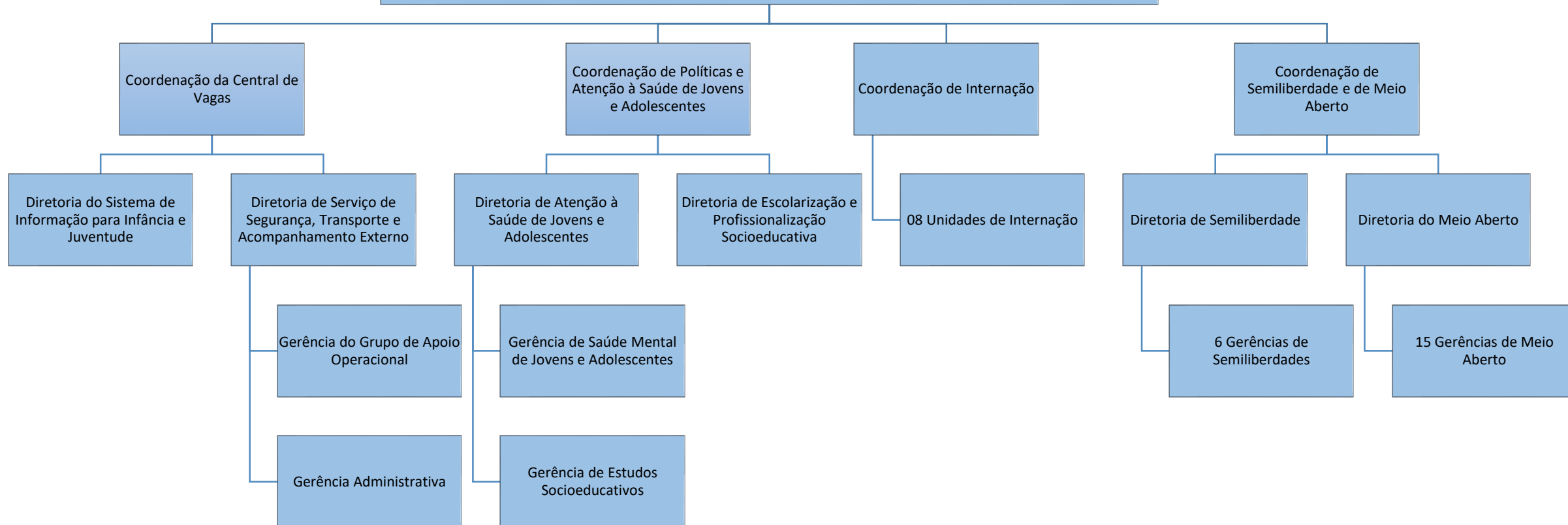
**SUBSECRETARIA DE ASSUNTOS FUNERÁRIOS**

```
graph TD; A[SUBSECRETARIA DE ASSUNTOS FUNERÁRIOS] --> B[Diretoria de Fiscalização de Serviços Funerários]; A --> C[Diretoria de Fiscalização e Execução da Concessão de Cemitérios];
```

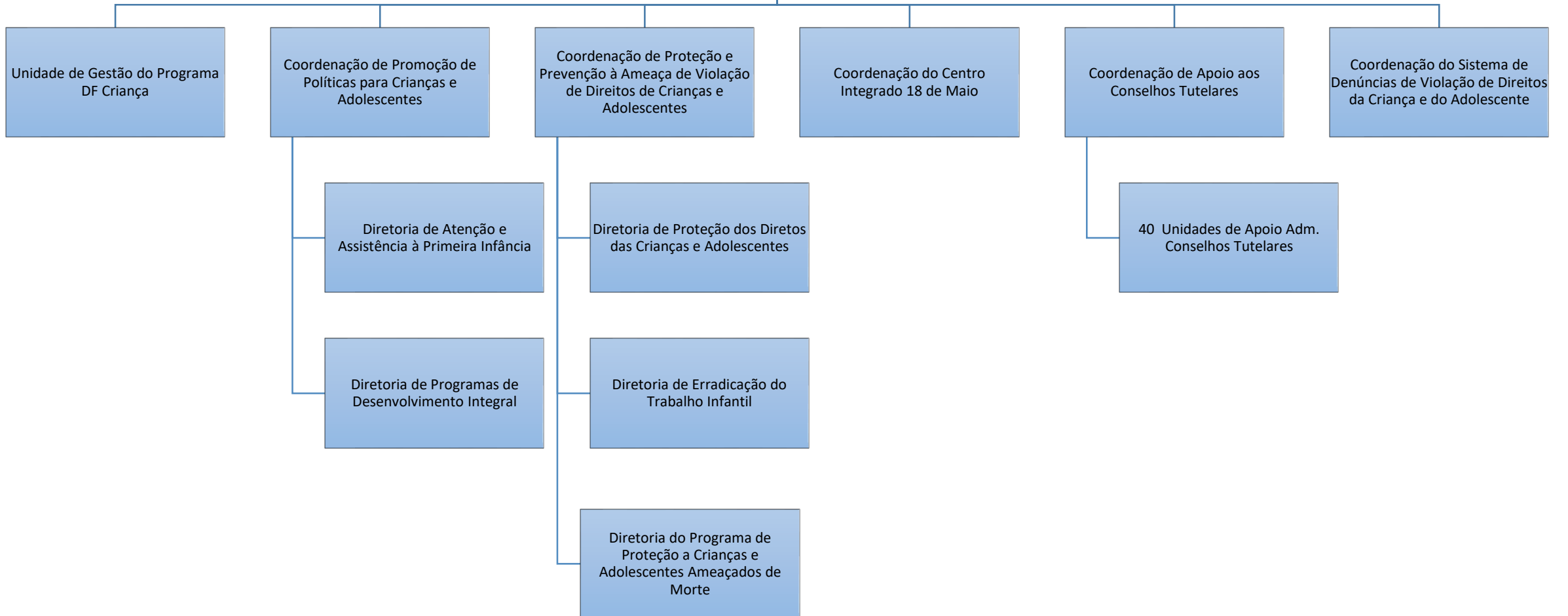
Diretoria de Fiscalização de Serviços Funerários

Diretoria de Fiscalização e Execução da  
Concessão de Cemitérios

# SUBSECRETARIA DO SISTEMA SOCIOEDUCATIVO



# SUBSECRETARIA DE POLÍTICAS PARA CRIANÇAS E ADOLESCENTES



# SUBSECRETARIA DE ENFRENTAMENTO ÀS DROGAS

Coordenação de  
Informação, Prevenção e  
Capacitação

Diretoria do Observatório  
Brasiliense de Informações  
Sobre Drogas

Diretoria de Prevenção e  
Capacitação

Diretoria de Atendimento e  
Fiscalização de Entidades

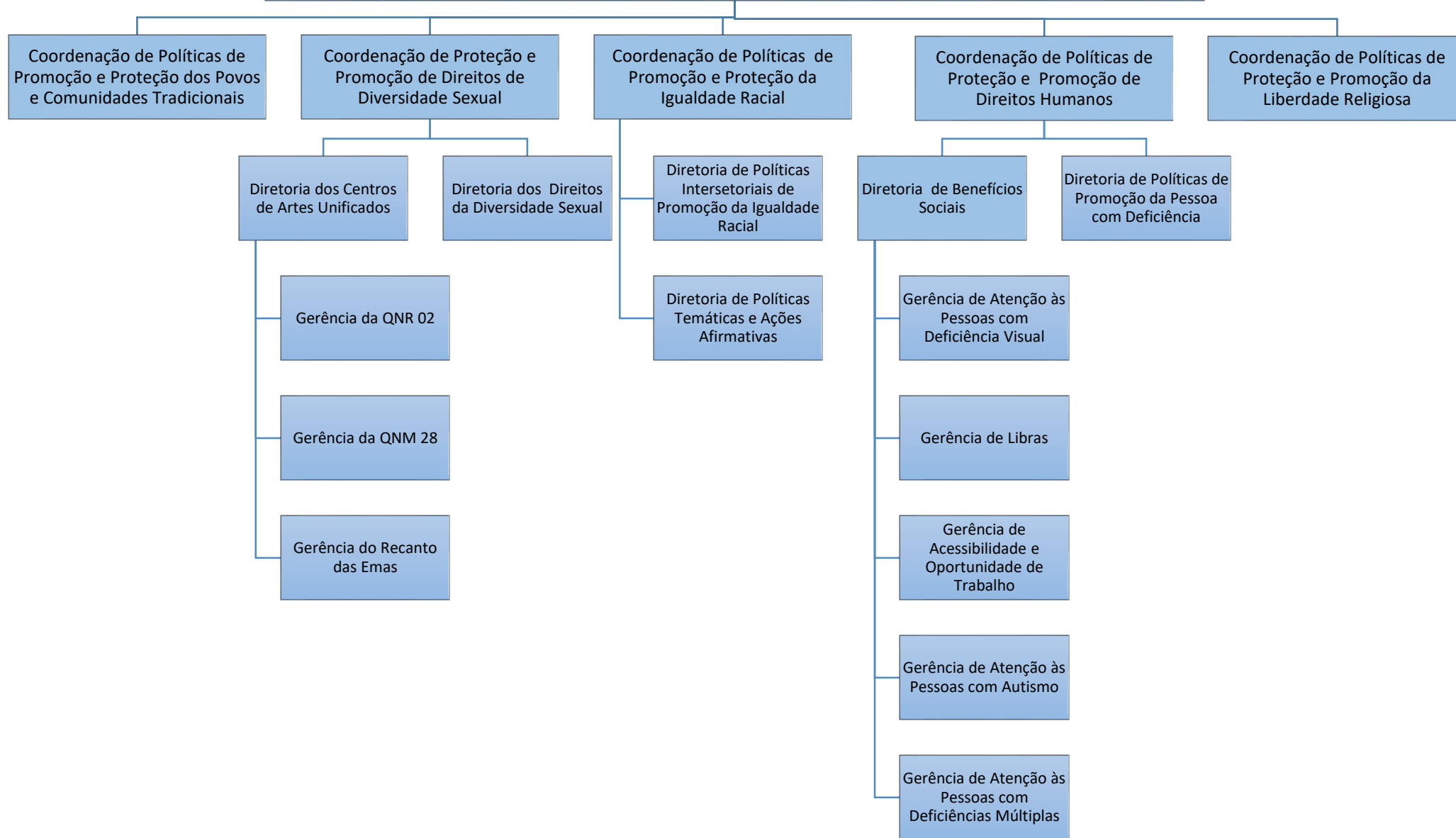
Diretoria de Reinserção  
Social

Gerência de Prevenção e  
Projetos

Gerência de  
Multiplicadores e de Apoio  
às Famílias



# SUBSECRETARIA DE POLÍTICAS DE DIREITOS HUMANOS E DE IGUALDADE RACIAL



# SUBSECRETARIA DE MODERNIZAÇÃO DO ATENDIMENTO IMEDIATO AO CIDADÃO – NA HORA

Coordenação de Inovação e Tecnologia

Coordenação de Gestão Operacional

Diretoria de Gestão das Unidades

Diretoria de Qualidade do Atendimento

Diretoria de Desenvolvimento e Implantação de Unidade

Gerência da Unidade da Rodoviária

Gerência da Unidade do Gama

Gerência da Unidade de Taguatinga

Gerência da Unidade da Ceilândia

Gerência da Unidade de Sobradinho

Gerência da Unidade de Brazlândia

Gerência da Unidade Riacho Fundo

Núcleo de Relacionamento com o Servidor e Usuário

Núcleo de Relacionamento com o Servidor e Usuário

Núcleo de Relacionamento com o Servidor e Usuário

Núcleo de Relacionamento com o Servidor e Usuário

Núcleo de Relacionamento com o Servidor e Usuário

Núcleo de Relacionamento com o Servidor e Usuário

Núcleo de Relacionamento com o Servidor e Usuário

Núcleo de Apoio Operacional e Patrimônio

Núcleo de Apoio Operacional e Patrimônio

Núcleo de Apoio Operacional e Patrimônio

Núcleo de Apoio Operacional e Patrimônio

Núcleo de Apoio Operacional e Patrimônio

Núcleo de Apoio Operacional e Patrimônio

Núcleo de Apoio Operacional e Patrimônio

**SUBSECRETARIA DE SEGURANÇA  
INSTITUCIONAL**

```
graph TD; A[SUBSECRETARIA DE SEGURANÇA INSTITUCIONAL] --> B[Diretoria de Inteligência]; A --> C[Diretoria de Segurança, Defesa e Logística];
```

Diretoria de Inteligência

Diretoria de Segurança, Defesa e Logística

**SUBSECRETARIA DE APOIO A VÍTIMAS DE VIOLÊNCIA**

**Diretoria de Prevenção e Combate à Violência**

**Diretoria de Atendimento a Vítimas de Violência**

Gerência de Enfrentamento ao Tráfico de Pessoas e Apoio ao Migrante

Gerência de Gestão de Núcleos

4 Núcleos Pró-Vítima

**SUBSECRETARIA DE ADMINISTRAÇÃO  
GERAL**

```
graph TD; A[SUBSECRETARIA DE ADMINISTRAÇÃO GERAL] --- B[Unidade de Administração]; A --- C[Unidade de Orçamento e Finanças]; A --- D[Unidade de Tecnologia da Informação];
```

**Unidade de  
Administração**

**Unidade de  
Orçamento e  
Finanças**

**Unidade de  
Tecnologia da  
Informação**

# Unidade de Administração

## Coordenação de Gestão de Pessoas

Diretoria de Registros  
Financeiros

Diretoria de Desenvolvimento  
de Pessoas

Diretoria de Registros Funcionais

Diretoria Técnica de Gestão de  
Pessoas

## Coordenação de Engenharia e Arquitetura

Diretoria de Arquitetura

Diretoria de Engenharia

## Coordenação de Aquisições, Contratos e Convênios

Diretoria de Aquisições

Diretoria de Contratações

Diretoria de Convênios e  
Congêneres

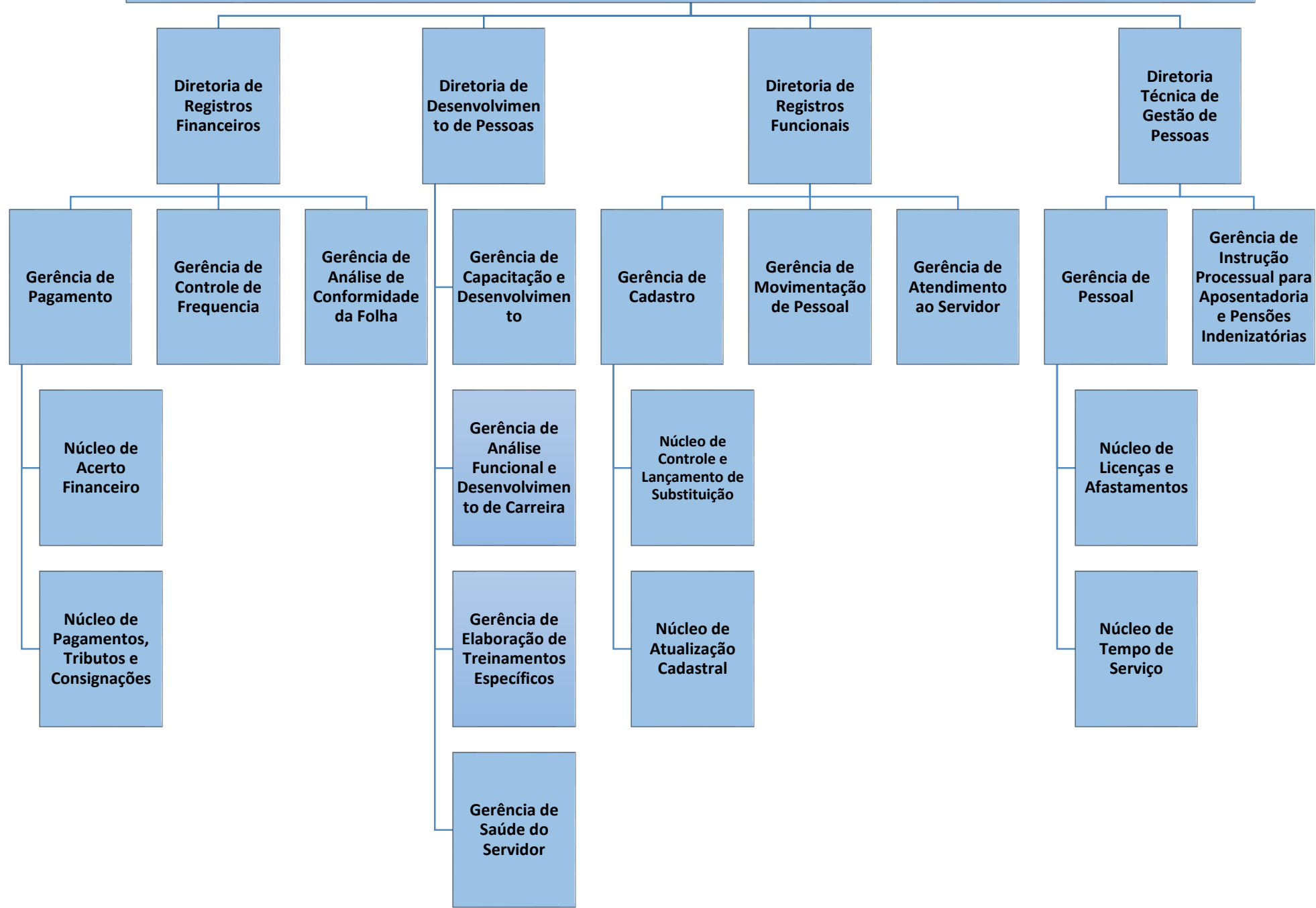
## Coordenação de Logística

Diretoria de Comunicação  
Administrativa e Serviços Gerais

Diretoria de Material e  
Patrimônio

Diretoria de Transportes

# COORDENAÇÃO DE GESTÃO DE PESSOAS - COGEP



**COORDENAÇÃO DE ENGENHARIA E ARQUITETURA**

**Diretoria de Arquitetura**

**Diretoria de Engenharia**

**Gerência de Elaboração de Projetos**

**Gerência de Manutenção Geral**

**Gerência de Avaliação Pós-Ocupação e de Melhorias**

**Gerência de Execução de Obras**



# COORDENAÇÃO DE AQUISIÇÕES, CONTRATOS E CONVÊNIOS

Diretoria de Aquisições

Diretoria de Contratações

Diretoria de Convênios e Congêneres

Gerência de Compras

Gerência de Pesquisa e Instrução

Gerência Operacional

Gerência de Acompanhamento de Contratos

Gerência de Formalização, Execução e Gestão

Gerência de Prestação de Contas

Núcleo de Pesquisa de Preço

Núcleo de Formalização

Núcleo de Formalização

Núcleo de Instrução Processual

Núcleo de Instrução Financeira

Núcleo de Execução

**COORDENAÇÃO DE LOGÍSTICA**

Diretoria de Comunicação  
Administrativa e Serviços

Diretoria de Material e  
Patrimônio

Diretoria de Transportes

Gerência de Protocolo e Arquivo

Gerência de Serviços Gerais

Gerência de Patrimônio

Núcleo de Controle Patrimonial

Núcleo de Desfazimento de Bens

Gerência Almojarifado

Núcleo de Distribuição

Núcleo de Controle

Gerência de Gestão da Frota

Gerência de Manutenção da Frota

**UNIDADE DE PLANEJAMENTO, ORÇAMENTO E FINANÇAS**

**Coordenação de Orçamento e Finanças**

Diretoria de Orçamento e Conciliação Contábil

**Coordenação de Planejamento Orçamentário e Financeiro**

Diretoria de Programação Orçamentária

Diretoria de Acompanhamento Orçamentário

# UNIDADE DE TECNOLOGIA DA INFORMAÇÃO

